



Innovatie in verwarmen



# TI-Green, uitvinders van CV inductie

In het Brabantse Oisterwijk heeft TI-Green de inductietechniek vervolmaakt voor toepassing in een CV installatie. In 1994 was dit idee al geboren maar werd de vinding als niet interessant genoeg afgedaan. Er was immers voldoende gas voor verwarmen en koken. Tot de aarde ging trillen. Nederland werd letterlijk wakker geschud en maatregelen bleken nodig te zijn. Hierdoor is ons idee uit de kast gehaald en hebben we de inductie toepassing voor CV verwarming vervolmaakt. Een patent volgde en de introductie van de CVi unit is inmiddels een feit.

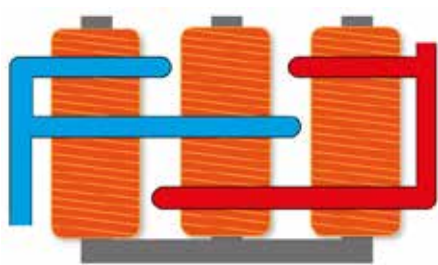
Onze partners en klanten zijn zeer lovend over het vooruitstrevende idee van verwarmen door inductie. Hierdoor hebben we met TI-Green een verwarming/combiketel in handen die precies levert waar de markt om vraagt. Duurzaamheid, circulaire productie, CO2 uitstoot-vrij, bijna geen onderhoud en 100% elektrisch met een garantie van minimaal 10 jaar.

Daarmee is de CVi unit van TI-green het eerste apparaat dat een (gas) CV installatie kan vervangen zonder ingrijpende aanpassingen aan de bestaande installatie en leidingen.

De oude gasinstallatie wordt weggenomen en indien aanwezig, het gas afgesloten. De CVi unit wordt gemonteerd op de plaats van uw bestaande ketel en aangesloten op het CV leidingwerk en warmwater zonder dat daar ingrijpende aanpassingen voor moeten worden gedaan. Geen plaatsing van dure of luidruchtige buitenapparaten, warmtewisselaars of externe besturing. Alles zit in uw CVi unit.



## Inductie



Iedereen kent waarschijnlijk inductie voor toepassing in de keuken. Miljoenen mensen koken op inductie maar ook de industrie gebruikt inductie techniek voor extreem hoog maar vooral snel verwarmen.

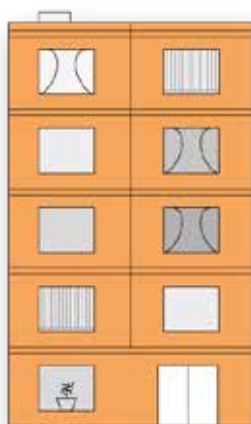
Wat nieuw is, is het gebruik van "gecontroleerde Inductie" voor het verwarmen van uw huis en levering van warm water. Daarmee levert TI-Green als eerste een nieuwe toepassing van een bestaande en bewezen techniek voor gebruik in huis, bedrijf, winkel of kantoor.

Bij inductie wordt niet de bron verwarmd, maar het medium. Dit is bij TI-Green met een gecontroleerde techniek welke een magnetisch veld opwekt voor contactloze warmteoverdracht. Hierdoor zijn we in staat om per direct, zonder vertraging warmte te leveren die ook weer direct gebruikt kan worden voor verwarmen van de CV radiatoren, convectoren en vloerverwarming of voor de warme kraan in keukens en bad.

### Wat te doen bij capaciteitsvergroting?

Stel u gaat verbouwen wat meestal meer capaciteit vraagt van uw CV installatie. In plaats van de gehele ketel te vervangen, ruilt u inductie-unit in voor een hogere capaciteit-unit. Hierdoor hoeft u geen volledig nieuwe installatie aan te schaffen, maar past u simpelweg de capaciteit aan. Duurzaam, circulair en ook nog eens goedkoper dan volledig vervangen van uw CV installatie.

## De TI-Green CVi unit kent meerdere toepassingen



### Appartement 6 kW / 9 kW

Nieuwbouw  
Renovatie  
All Electric  
Radiatoren  
Vloerverwarming  
Warmwater 6l/min  
i.c.m. boiler (optie)  
Douche en bad  
Modulair



### Rijtjeshuis 9 kW

Nieuwbouw  
Renovatie  
All Electric  
Radiatoren  
Vloerverwarming  
Warmwater 6l/min  
Douche en bad  
Modulair



### Vrijstaand 12 kW

Nieuwbouw  
Renovatie  
All Electric  
Radiatoren  
Vloerverwarming  
Warmwater 6l/min  
Douche en bad  
Modulair

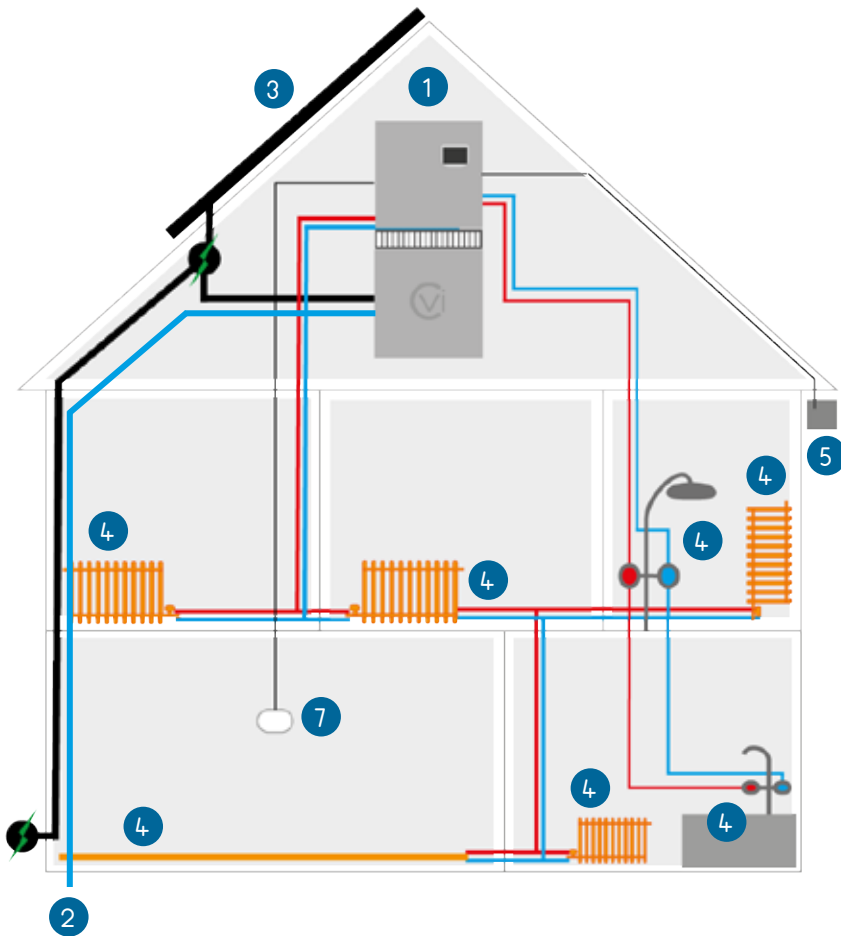
## Duurzaam en circulair



Bij TI-Green houden we rekening met de toekomst. Daarom kiezen we voor de CVi unit vanaf het begin voor duurzame materialen en proberen we een hoeveelheid plastics zo laag mogelijk te houden waardoor de CVi unit niet alleen recyclebaar is, maar ook nog eens lang mee gaat. Ook vragen we onze toeleveranciers zoveel mogelijk duurzame producten te leveren of deze samen met ons te ontwikkelen.

Daarnaast vindt in de CVi unit geen verbranding plaats waardoor we 0,0% Co<sup>2</sup> uitstoot hebben.

## Uw CVi Unit



- 1 CVi Unit. De unit kan op zolder, kelder of CV ruimte worden geplaatst.
- 2 Aansluiting op het waterleiding netwerk.
- 3 Aansluiting op het elektranetwerk of voeding vanuit zonnepanelen en/of windenergie.
- 4 Vloerverwarming en radiatoren. Deze worden uit het CV circuit van de CVi unit voorzien van warm water.
- 5 Warm water voor tappunten zoals kranen en douche worden direct vanuit de CVi unit aangeleverd.
- 6 Door een buitensensor wordt de CVi unit gecorrigeerd waarbij rekening wordt gehouden met (buiten) gevoels-temperatuur voor een behaaglijk klimaat in huis.
- 7 De instelling voor uw huiskamer temperatuur wordt gedaan d.m.v. een digitale thermostaat zoals een Honeywell NEST. Vraag uw installateur om advies.

## Technische gegevens

Omschrijving	CVi - 6 kW	CVi - 9 kW	CVi - 12 kW
Opgenomen vermogen	380v / 50Hz	380v / 50Hz	380v / 50Hz
Afmetingen H/B/D	116 x 55 x 30 cm	116 x 55 x 30 cm	115 x 55 x 30 cm
Temperatuur Primaire circuit (CV)	75°C-85°C	75°C-85°C	75°C-85°C
Temperatuur Secundaire circuit (Tapwater)	65°C	65°C	65°C
CVi Buffervloeistof, primaire circuit	2 liter	2 liter	2 liter
Bufferopslag Tapwater / Boiler <sup>1</sup>	30 Liter	Geen	Geen
Warmtewisselaar Primair/secundair	85°C-70°C / 65°C <sup>1</sup>	85°C-70°C / 65°C	85°C-70°C / 65°C
Liters/min - tapwater circuit	6 l/min	6 l/min	6 l/min
Circulair / recycleerbaar	98,7%	98,7%	98,7%
Plaatsing	Modulair <sup>2</sup>	Modulair <sup>2</sup>	Modulair <sup>2</sup>

<sup>1</sup> I.v.m. de warmwatercapaciteit adviseren we voor de CVi-6kW een secundaire warmwater boiler.

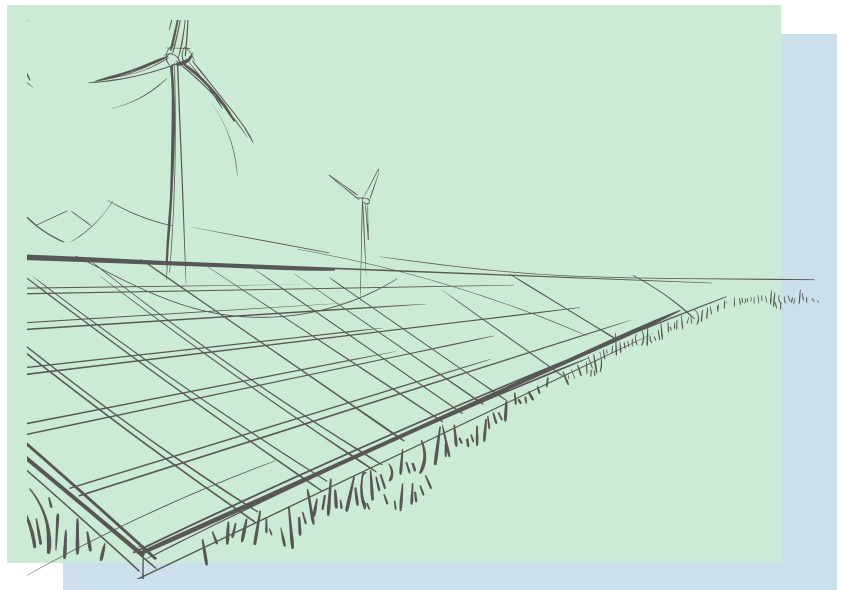
<sup>2</sup> Uw CVi unit kan zowel verticaal als horizontaal worden geplaatst.

# Combinatie met zonnepanelen of windenergie

Veel van onze klanten hebben in het verleden gekozen voor zonnepanelen. U bent immers milieubewust en duurzaam bezig. Mede daarom is uw keuze voor de TI-Green CVi overduidelijk. De TI-Green verwarmingsunit kent geen CO2 uitstoot, is duurzaam en circulair.

De energie die u opwekt door zonnepanelen of zelfs windmolens kan direct worden teruggegeven aan uw eigen CVi installatie. Hierdoor hoeft u niet, al dan niet kosteloos, uw duurzame opgewekte energie terug te leveren aan de netwerkbeheerder en gaat er geen energie verloren.

Nog een reden om te kiezen voor de CVi verwarmingsunit van TI-Green.

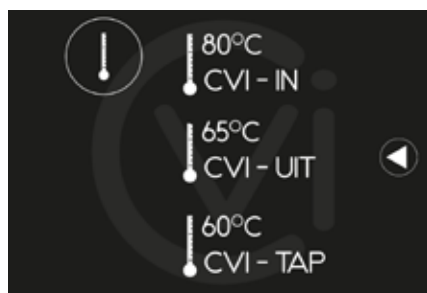


## Communicatie met uw CVi unit



### Basis instelling:

U hebt direct inzicht op de gewenste en gemeten temperatuur. De CVi corrigeert zelf de gevoelstemperatuur voor behaaglijke warmte.



### Temperatuur instellingen:

Met een druk op de knop hebt u zicht op de temperatuur instelling van uw CVi voor verwarming en warm water.



### Systeem:

Uw CVi installatie is afgesteld op een ideale leiding druk. Deze kunt u controleren in de CVi display.



### Storingsmeldingen:

Geen problemen gevonden. Dan vertellen we dat. Er zijn geen storingen gevonden of bekend.



### Storingsmelding. Geen druk:

Uw CVi systeem meldt geen druk in het primaire circuit. De CVi schakelt uit om verdere schade aan de pompen te voorkomen.



### Storingsmelding. SC1 - SC3:

Uw CVi heeft een storing ontdekt. Door middel van de SC code kunt u gericht aan uw installateur aangeven welke storing is aangetroffen.

# Vinductie

Door middel van de door TI-Green ontwikkelde en gepatenteerde inductietechniek hebt u de mogelijkheid uw bestaande CV installatie te vervangen door een gas-loos CVi combisysteem.  
Veilig, eenvoudig en duurzaam.

# Vinnovatie

De producten van TI-Green zijn innovatief en leveren precies dat wat we beloven. Op innovatieve wijze leveren we warmte en warm water en doen dit op een duurzame, circulaire manier waarbij onderhoud tot een minimum wordt beperkt. Zo spaart u kosten uit.

# Vintelligentie

Door middel van intuïtieve bediening, slimme communicatie en volledige digitale besturing kunt u de CVi unit bedienen, uitlezen en instellen zodat u geen uitgebreide handleiding moet doorworstelen om behaaglijke warmte te ervaren.



TI-Green B.V.  
Parklaan 5  
5061 JV Oisterwijk (NB)

Telefoon: +31 88 2080500  
e-mail: info@ti-green.nl

www.ti-green.nl